

Клапан аэрации и вентиляции BE 891

Клапан аэрации В 895



Преимущества

- Высококачественные материалы для продолжительного срока службы
- Надежность и малый объем необходимого технического обслуживания
- Простота монтажа клапана на трубу

Область применения

- Химические производства
- Водоподготовка

Применение

1. Клапан аэрации и вентиляции, тип BE 891

- для аэрации и вентиляции на установках технической обработки

2. Клапан аэрации, тип В 895

- для аэрации на установках технической обработки

Типы сред

- Технически чистые нейтральные и агрессивные жидкости или газообразные среды, при условии, что компоненты клапана являются устойчивыми к этим средам при непосредственном контакте при рабочей температуре в соответствии с перечнем устойчивости от компании ASV.

Температура среды

- См. диаграмму давление/температура

Номинальное давление (H₂O, 20°C)

- PN 10

Рабочее давление

- См. диаграмму давление/температура

Размеры

- Тип 891/895: DN 10 - DN 50
- Тип 891/895: DN 65 - DN 80

Корпус

- PVC-U, PP или PVDF

Поплавок или шар

- PP

Зажимное кольцо Пружина

- PVC-U, PP или PVDF
- Сталь с покрытием ECTFE (Халар)

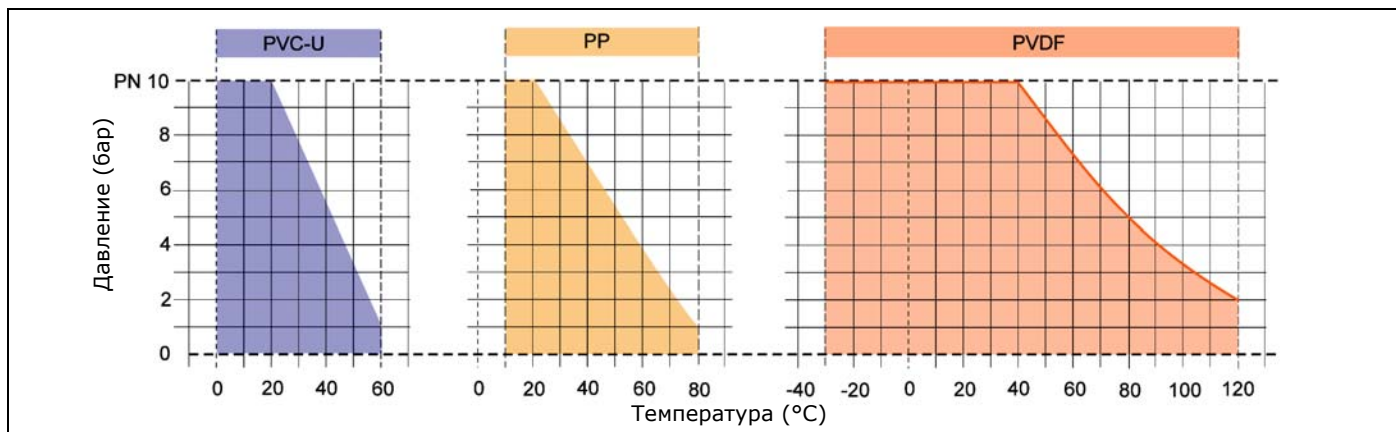
Уплотнение

- FPM

Приведение в действие

- Управление потоком

Диаграмма давление/температура



Приведенные значения давления/температуры соответствуют расчетному параметру срока эксплуатации на 25 лет при установленном номинальном давлении для неагрессивных жидкостей (DIN 2403), в отношении которых материал является химически стабильным.

В отношении других сред, см. перечень химической устойчивости от компании ASV.

Срок эксплуатации изнашиваемых деталей зависит от условий эксплуатации.

В случае применения при температурах ниже 0°C (PP < +10°C), пожалуйста, сообщите точные условия эксплуатации.

Функции

1. Клапан аэрации и вентиляции, тип VE 891

Пример: Установка в контейнер

- Когда жидкость удаляется из контейнера, шар/поплавок клапана опускается в поддон клапана. Воздух или защитная газовая среда поступает в контейнер, обеспечивая компенсацию давления для того, чтобы контейнер не был поврежден образовавшимся вакуумом.
- При заполненном контейнере воздух или защитная газовая среда удаляются через клапан в атмосферу до тех пор, пока жидкость не достигнет уровня шара/поплавка клапана. При дальнейшем заполнении контейнера, шар/поплавок клапана поднимается вместе с уровнем жидкости и закрывает отверстие контейнера в месте гнезда клапана.

ПРИМЕЧАНИЕ

Соблюдайте ограничения на допустимое давление в контейнере. Защитите заполняемый контейнер устройством отключения заполнения по давлению. Назначение клапана позволяет установку только в вертикальном положении.

При закрытом клапане вентиляция возможна только тогда, когда давление в контейнере опустится ниже атмосферного даже при образовании газов (газовыделяющие среды).

2. Клапан аэрации, тип B 895

Пример: Установка в контейнер

- Шар/поплавок клапана закрывает отверстие контейнера силой пружины, так что жидкости или газы не могут покинуть контейнер. Когда жидкость удаляется из контейнера, в нем образуется вакуум. При достижении взаимной

компенсации сил - давления вакуума и силы пружины - клапан открывается, и воздух или защитная газовая среда поступает в контейнер.

ПРИМЕЧАНИЕ

Заполнение контейнера без дополнительной вентиляции не разрешается!

ПРИМЕЧАНИЕ

Назначение клапана позволяет установку только в вертикальном положении.

Давление открытия поплавка/шара - приблизительно 0.05 бар.

Значение данного параметра в значительной мере зависит от температуры, давления в системе и степени загрязненности (кристаллизации) и других параметров.

При установке на емкости работа клапанов VE 891 и B 895 должна быть проверена пользователем в отношении требований техники безопасности.

Примечания к эксплуатации

Для того, чтобы обеспечить безопасность эксплуатации клапана, необходима правильная установка, эксплуатация, техническое обслуживание и проведение ремонтных работ квалифицированным персоналом, использование клапана по назначению и соблюдение правил предотвращения несчастных случаев, техники безопасности, соответствующих стандартов, применимых директив, норм и правил, таких как DIN, DIN EN, DIN ISO и DVS*. *DVS = Немецкая ассоциация сварной техники

Использование по назначению также подразумевает соблюдение установленных ограничений по давлению и температуре и проверку химической устойчивости материала. Все компоненты устройства, приходящие в контакт с транспортируемой средой, должны характеризоваться как "устойчивые" в перечне химической устойчивости от компании ASV.

Владелец/оператор обязан проинформировать персонал, уполномоченный на проведение сборки, тестирования и/или технического обслуживания/ремонта, о потенциальной опасности, исходящей от оборудования или среды, и обеспечить соблюдение надлежащих мер безопасности.

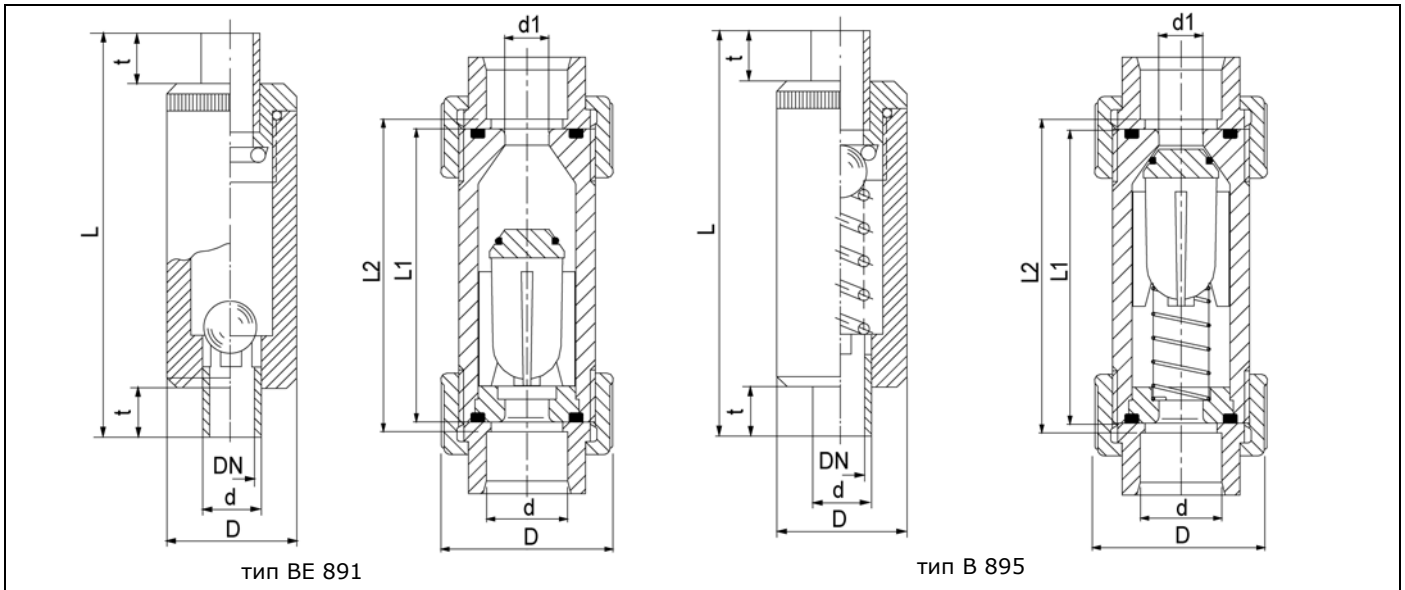
BE 891 и B 895

Если уполномоченный квалифицированный персонал не имеет никаких руководств по эксплуатации и техническому обслуживанию, необходимо заказать такие руководства до проведения монтажа, технического обслуживания или ремонта. Несоблюдение установленных инструкций и техники безопасности может привести к нанесению вреда здоровью и/или порче материального имущества.



Подсоединяйте клапаны аэрации и вентиляции к трубке удаления течи, иначе существует риск нанесения вреда здоровью от вытекшей среды. ☹️

Габаритные размеры



размер		Габаритные размеры (мм)								вес	поток	идент. №					
d	DN	DN	D	d ₁	L	L1	L2	t	Γ ³⁾	Hм ³ /ч ²⁾	тип BE 891			тип B 895			
мм	мм	дюйм	мм	мм	мм	мм	мм	мм			PVC-U	PP	PVDF	PVC-U	PP	PVDF	
16	10	3/8	35	-	114	-	-	14	98	10	54393	55959	64153	54405	56783	67257	
20	15	1/2	40	-	124	-	-	16	128	14	54395	54402	67755	54406	55689	67749	
25	20	3/4	45	-	144	-	-	19	190	18	54396	55618	60664	54407	56779	67750	
32	25	1	55	-	154	-	-	22	285	40	54397	54403	60626	54408	54413	60627	
40	32	1 1/4	70	-	174	-	-	26	505	60	54398	60935	67756	54409	60673	67751	
50	40	1 1/2	80	-	194	-	-	31	705	75	54399	56403	64072	54410	56863	64073	
63	50	2	95	-	224	-	-	38	1225	85	54400	65540	64106	54411	56630	64107	
75	65	2 1/2	134	57.5	254	160	166	160	1800	180	120473	120474	¹⁾	120482	120483	¹⁾	
90	80	3	134	57.5	270	160	170	160	1800	180	118838	118833	¹⁾	118846	118842	¹⁾	

1) PVDF по запросу

2) Для V_{air} ~20 м/с

3) Коэффициенты пересчета: PVC-U: PP: PVDF: ~1.0: 0.7: 1.3

Демонтаж и монтаж

Соблюдайте правила техники безопасности!

- До начала проведения любых работ, необходимо перекрыть регулируемую арматуру как до, так и после клапана аэрации и вентиляции BE 891 или клапана аэрации B 895.
- Обеспечьте безопасность сброса давления.
- Полностью дренажируйте трубопровод, придерживаясь правил предотвращения несчастных случаев или других применимых норм.
- Предотвращайте течь опасных для здоровья сред (испарений).

1. Демонтаж клапанов типа 891/895

- Окрутите гайки (4) и радиально снимите клапан с трубы.
- Снимите уплотнительные кольца (6) инструментом с тупым концом.
- Для разборки поверните клапан в горизонтальное положение.
- Снимите зажимное кольцо (3) с помощью соответствующего инструмента.
- Выньте пружину (8) (тип B 905).
- Выньте поплавков (2).
- Аккуратно снимите уплотнительное кольцо (7) инструментом с тупым концом так, чтобы не повредить желобок этого кольца.

BE 891 и B 895

2. Демонтаж клапанов типа 891/895

- Открутите верхнюю часть клапана (9) от корпуса (1).
- Снимите уплотнительные кольца (7) инструментом с тупым концом.
- Выньте шар (2) и пружину (8).

Монтаж

- Установите новые уплотнительные кольца (7, 6).
- Выполняйте монтаж в порядке, обратном описанному выше порядку демонтажа.

ПРИМЕЧАНИЕ

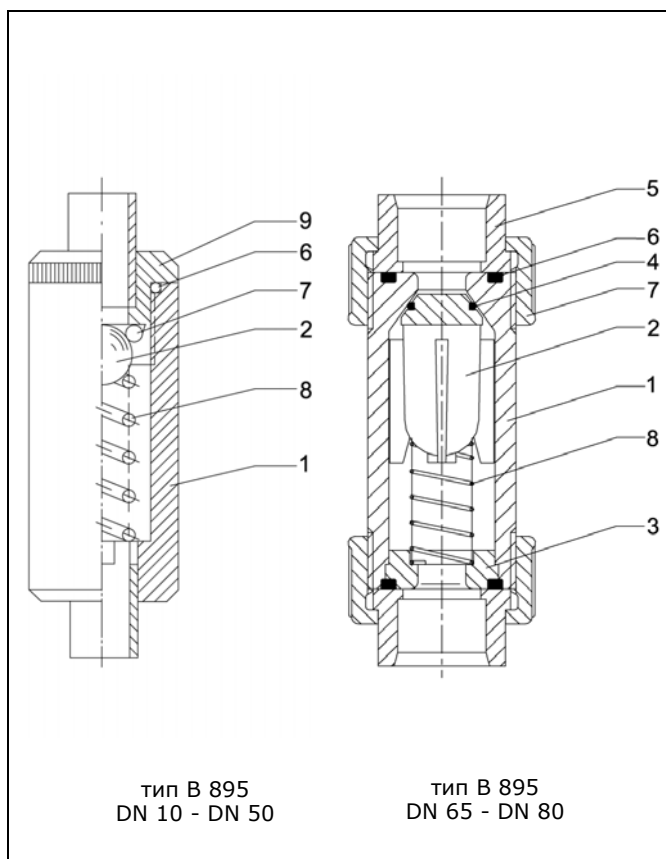
Для клапанов типа B 895, верхняя часть клапана (9) и/или зажимное кольцо (3) расположены не симметрично относительно пружины. ⌚

ПРИМЕЧАНИЕ

Эластомеры, особенно элементы уплотнения EPDM, не должны контактировать или очищаться синтетическими маслами, минеральными маслами, жирами или чистящими средствами, иначе это может привести к набуханию. Можно применять только определенные масла, например, силиконовую консистентную смазку. ⌚

Перечень запасных частей и их описание

Клапан аэрации, тип B 895



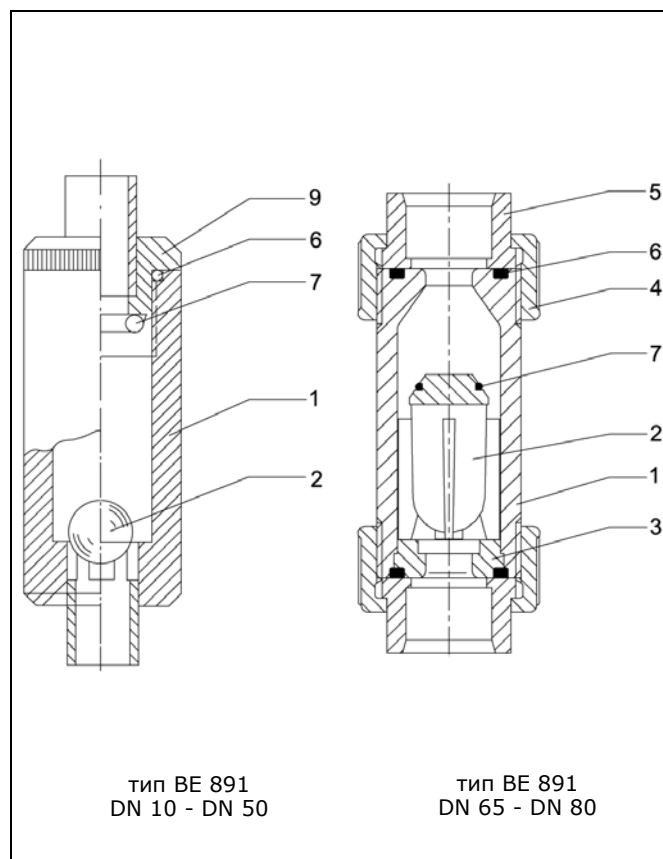
тип B 895
DN 10 - DN 50

тип B 895
DN 65 - DN 80

номер	к-во.	описание
1	1	корпус
2	1	поплавок или шар
3	1	зажимное кольцо
4	2	накидная гайка
5	2	резьбовое соединение
6	2	уплотнительное кольцо
7	1	уплотнительное кольцо
8	1	нажимная пружина
9	1	верхняя часть клапана

Перечень запасных частей и их описание

Клапан аэрации и вентиляции, тип BE 891



тип BE 891
DN 10 - DN 50

тип BE 891
DN 65 - DN 80

номер	к-во.	описание
1	1	корпус
2	1	поплавок или шар
3	1	зажимное кольцо
4	2	накидная гайка
5	2	резьбовое соединение
6	2	уплотнительное кольцо
7	1	уплотнительное кольцо
8	-	нажимная пружина
9	1	верхняя часть клапана

Технические изменения допускаются



BE 891 и B 895

Подсоединение

DN 10 - DN 50

- Штуцера для склеивания DIN/ISO (PVC-U)
- Штуцера для сварки DIN/ISO (PP, PVDF)

DN 65 - DN 80

- Муфты для склеивания / резьбовое соединение DIN/ISO (PVC-U)
- Муфты для сварки / резьбовое соединение DIN/ISO (PP, PVDF)

Монтаж

- Монтаж только в вертикальном направлении, придерживайтесь обозначения "TOP"(ВЕРХ)

По вопросам продаж и поддержки обращайтесь:

Email: seb@nt-rt.ru

Web-сайт: www.stuebbe.nt-rt.ru

Архангельск (8182)63-90-72	Ижевск (3412)26-03-58	Магнитогорск (3519)55-03-13	Пермь (342)205-81-47	Томск (3822)98-41-53
Астана +7(7172)727-132	Казань (843)206-01-48	Москва (495)268-04-70	Ростов-на-Дону (863)308-18-15	Тула (4872)74-02-29
Белгород (4722)40-23-64	Калининград (4012)72-03-81	Мурманск (8152)59-64-93	Рязань (4912)46-61-64	Тюмень (3452)66-21-18
Брянск (4832)59-03-52	Калуга (4842)92-23-67	Набережные Челны (8552)20-53-41	Самара (846)206-03-16	Ульяновск (8422)24-23-59
Владивосток (423)249-28-31	Кемерово (3842)65-04-62	Нижний Новгород (831)429-08-12	Санкт-Петербург (812)309-46-40	Уфа (347)229-48-12
Волгоград (844)278-03-48	Киров (8332)68-02-04	Новокузнецк (3843)20-46-81	Саратов (845)249-38-78	Челябинск (351)202-03-61
Вологда (8172)26-41-59	Краснодар (861)203-40-90	Новосибирск (383)227-86-73	Смоленск (4812)29-41-54	Череповец (8202)49-02-64
Воронеж (473)204-51-73	Красноярск (391)204-63-61	Орел (4862)44-53-42	Сочи (862)225-72-31	Ярославль (4852)69-52-93
Екатеринбург (343)384-55-89	Курск (4712)77-13-04	Оренбург (3532)37-68-04	Ставрополь (8652)20-65-13	
Иваново (4932)77-34-06	Липецк (4742)52-20-81	Пенза (8412)22-31-16	Тверь (4822)63-31-35	

Россия, Казахстан и другие страны ТС доставка в любой город