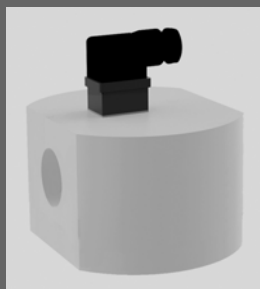


## Счётчик с овальными шестернями OVM



### Преимущества

- Точность 1% от измеряемого значения
- Измерение объёма 2 - 60 л/мин
- Независимо от плотности, температуры и вязкости
- Компактное конструктивное исполнение, не требуются входные и выходные участки
- Функция дозирования благодаря подсоединению к программируемому логическому контроллеру (ПЛК)

### Применение

- Для точного измерения расхода
- Для дозирования жидкостей (требуется электронный блок оценки или ПЛК)

### Область использования

- Химическое и общее машиностроение

### Функция

- Счётчики с овальными шестернями относятся к группе счётчиков объёма прямого действия с подвижными перегородками для жидкостей (вытесняющие счётчики).
- Счётчик с овальными шестернями состоит из корпуса измерительной камеры с двумя овальными шестернями, которые зубьями входят друг в друга и катятся друг по другу при противоположном вращательном движении.
- Овальные шестерни при каждом обороте передают четыре частичных объёма (ограниченные овальной шестерней и измерительной камерой) через счётчик.
- Вращательное движение овальных шестерён для измерения передаётся на датчик импульсов через постоянные магниты.

### Протекающая рабочая среда

- Не содержащие твёрдых включений нейтральные и агрессивные жидкие среды, если конструктивные узлы арматуры, соприкасающиеся со средой, являются при рабочей температуре химически стойкими к этой среде согласно таблицы химической стойкости ASV.

### Вязкость

- Макс. 40 мПа с

### Номинальное давление (H<sub>2</sub>O, 20°C)

- PN 6

### Температура рабочей среды

- См. диаграмму давление/температура

### Рабочее давление

- См. диаграмму давление/температура

### Конструктивный размер

- DN 25

### Корпус

- PP-n (полипропилен natur)

### Уплотнительный элемент

- EPDM

### Овальные шестерни

- PEEK

### Ось

- Al<sub>2</sub>O<sub>3</sub> (99,7%)

### Измеряемая величина

- Расход

### Область измерений

- 2 - 60 л/мин

### Обороты на литр

- 20 об/л

[Архангельск](#) (8182)63-90-72

[Астана](#) +7(7172)727-132

[Белгород](#) (4722)40-23-64

[Брянск](#) (4832)59-03-52

[Владивосток](#) (423)249-28-31

[Волгоград](#) (844)278-03-48

[Вологда](#) (8172)26-41-59

[Воронеж](#) (473)204-51-73

[Екатеринбург](#) (343)384-55-89

[Иваново](#) (4932)77-34-06

[Ижевск](#) (3412)26-03-58

[Казань](#) (843)206-01-48

[Калининград](#) (4012)72-03-81

[Калуга](#) (4842)92-23-67

[Кемерово](#) (3842)65-04-62

[Киров](#) (8332)68-02-04

[Краснодар](#) (861)203-40-90

[Красноярск](#) (391)204-63-61

[Курск](#) (4712)77-13-04

[Липецк](#) (4742)52-20-81

[Магнитогорск](#) (3519)55-03-13

[Москва](#) (495)268-04-70

[Мурманск](#) (8152)59-64-93

[Набережные Челны](#) (8552)20-53-41

[Нижний Новгород](#) (831)429-08-12

[Новокузнецк](#) (3843)20-46-81

[Новосибирск](#) (383)227-86-73

[Орел](#) (4862)44-53-42

[Оренбург](#) (3532)37-68-04

[Пенза](#) (8412)22-31-16

[Пермь](#) (342)205-81-47

[Ростов-на-Дону](#) (863)308-18-15

[Рязань](#) (4912)46-61-64

[Самара](#) (846)206-03-16

[Санкт-Петербург](#) (812)309-46-40

[Саратов](#) (845)249-38-78

[Смоленск](#) (4812)29-41-54

[Сочи](#) (862)225-72-31

[Ставрополь](#) (8652)20-65-13

[Тверь](#) (4822)63-31-35

[Томск](#) (3822)98-41-53

[Тула](#) (4872)74-02-29

[Тюмень](#) (3452)66-21-18

[Ульяновск](#) (8422)24-23-59

[Уфа](#) (347)229-48-12

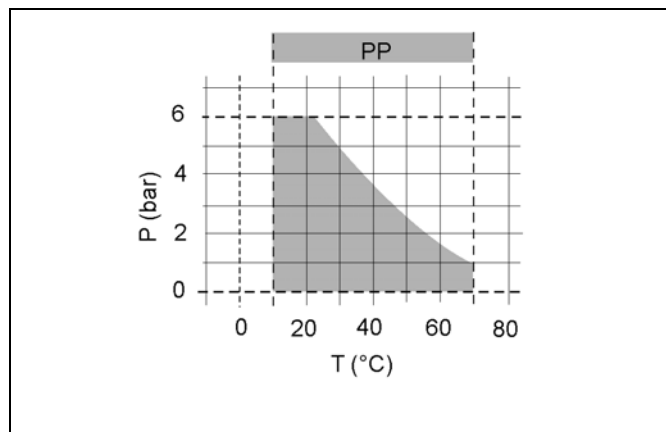
[Челябинск](#) (351)202-03-61

[Череповец](#) (8202)49-02-64

[Ярославль](#) (4852)69-52-93

Россия, Казахстан и другие страны ТС доставка в любой город

## Диаграмма давление/температура



P = рабочее давление

T = температура

Предельные значения для материалов относятся к указанным номинальным давлениям и продолжительности нагрузки в течение 25 лет.

Здесь речь идёт об ориентировочных значениях для безопасных рабочих сред (DIN 2403), по отношению к которым материал приборной арматуры является химически стойким.

В отношении других рабочих сред см. таблицу химической стойкости ASV.

Срок службы изнашивающихся частей зависит от условий эксплуатации.

При температурах ниже 0 °C (PP < +10 °C) свяжитесь с нами и укажите точные условия эксплуатации!

Номинальное давление (PN) зависит от типоразмера и материала приборной арматуры.

PN-значение, относящееся к арматуре, приведено в "Таблице заказа".

### Импульсов на оборот

- 2 имп/об

### К-коэффициент

- 40 имп/л

### Повторяемость

- < 0,5 %

### Погрешность измерения

- 1 % от измеряемого значения

### Влияние температуры окружающей среды

- Содержится в погрешности измерения

### Импульсный датчик

- Геркон (например, для подключения к электронному блоку оценки или к ПЛК пользователя)
- Макс. коммутируемая мощность: 1 Вт
- Макс. коммутируемый ток: 0,1 А
- Макс. напряжение коммутации: 30 В перем. тока / 30 В пост. тока

### Класс защиты

- IP 65

### Монтажное положение

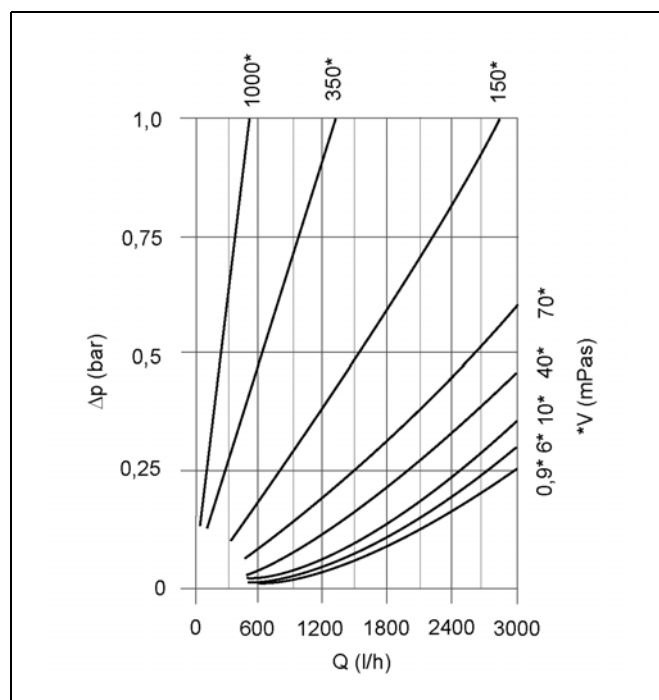
- Крышка корпуса счётчика с овальными шестернями должна быть расположена вертикально, чтобы оси овальных шестерён лежали горизонтально, независимо от положения трубопровода.

### Подключение к процессу

- Резьбовая муфта Rp 1 дюйм

## График потери давления

относительно вязкости



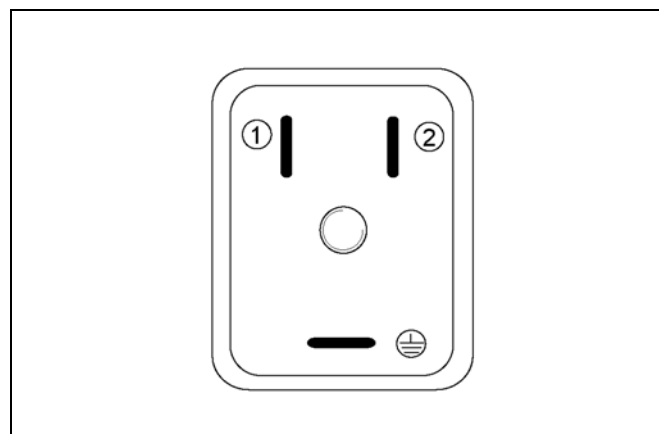
\* = Вязкость

p = Потеря давления

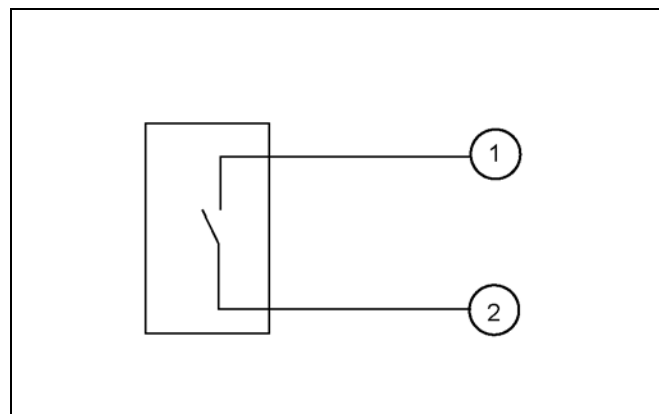
Q = Расход

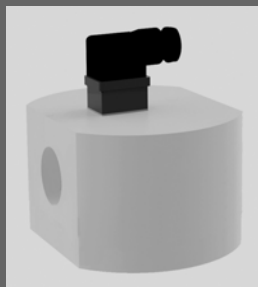
## Электрическое подключение

Назначение контактов

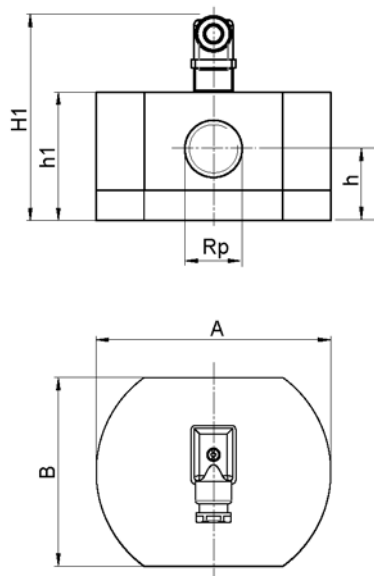


Геркон R1





Корпус PP-n		
Конструктивный размер	d (мм)	32
Ступень давления	DN (мм)	25
	DN (дюймы)	1
	PN (бары)	6
	Диапазон измерения (л/ч)	130-3.600
Подключение	Уплотнительный элемент	Идент. №
	PP-n Резьбовая муфта G	EPDM 14029



### Размеры

DN (мм)	25
DN (дюймы)	1
Размеры (мм)	
A	139
B	105
h	51
H1	131
h1	84
Rp	1"

**По вопросам продаж и поддержки обращайтесь:**

**Email: [seb@nt-rt.ru](mailto:seb@nt-rt.ru)**

**Web-сайт: [www.stuebbe.nt-rt.ru](http://www.stuebbe.nt-rt.ru)**

<a href="#">Архангельск (8182)63-90-72</a>	<a href="#">Ижевск (3412)26-03-58</a>	<a href="#">Магнитогорск (3519)55-03-13</a>	<a href="#">Пермь (342)205-81-47</a>	<a href="#">Томск (3822)98-41-53</a>
<a href="#">Астана +7(7172)727-132</a>	<a href="#">Казань (843)206-01-48</a>	<a href="#">Москва (495)268-04-70</a>	<a href="#">Ростов-на-Дону (863)308-18-15</a>	<a href="#">Тула (4872)74-02-29</a>
<a href="#">Белгород (4722)40-23-64</a>	<a href="#">Калининград (4012)72-03-81</a>	<a href="#">Мурманск (8152)59-64-93</a>	<a href="#">Рязань (4912)46-61-64</a>	<a href="#">Тюмень (3452)66-21-18</a>
<a href="#">Брянск (4832)59-03-52</a>	<a href="#">Калуга (4842)92-23-67</a>	<a href="#">Набережные Челны (8552)20-53-41</a>	<a href="#">Самара (846)206-03-16</a>	<a href="#">Ульяновск (8422)24-23-59</a>
<a href="#">Владивосток (423)249-28-31</a>	<a href="#">Кемерово (3842)65-04-62</a>	<a href="#">Нижний Новгород (831)429-08-12</a>	<a href="#">Санкт-Петербург (812)309-46-40</a>	<a href="#">Уфа (347)229-48-12</a>
<a href="#">Волгоград (844)278-03-48</a>	<a href="#">Киров (8332)68-02-04</a>	<a href="#">Новокузнецк (3843)20-46-81</a>	<a href="#">Саратов (845)249-38-78</a>	<a href="#">Челябинск (351)202-03-61</a>
<a href="#">Вологда (8172)26-41-59</a>	<a href="#">Краснодар (861)203-40-90</a>	<a href="#">Новосибирск (383)227-86-73</a>	<a href="#">Смоленск (4812)29-41-54</a>	<a href="#">Череповец (8202)49-02-64</a>
<a href="#">Воронеж (473)204-51-73</a>	<a href="#">Красноярск (391)204-63-61</a>	<a href="#">Орел (4862)44-53-42</a>	<a href="#">Сочи (862)225-72-31</a>	<a href="#">Ярославль (4852)69-52-93</a>
<a href="#">Екатеринбург (343)384-55-89</a>	<a href="#">Курск (4712)77-13-04</a>	<a href="#">Оренбург (3532)37-68-04</a>	<a href="#">Ставрополь (8652)20-65-13</a>	
<a href="#">Иваново (4932)77-34-06</a>	<a href="#">Липецк (4742)52-20-81</a>	<a href="#">Пенза (8412)22-31-16</a>	<a href="#">Тверь (4822)63-31-35</a>	

Россия, Казахстан и другие страны ТС доставка в любой город